



Categis GmbH

Software für Finanzen / Controlling
Einfach. Flexibel. Kosteneffizient



Projektskizze

Unter Beteiligung des Private Equity Investors Equistone entsteht im März 2014 die Performance Interactive Alliance als neue Firmengruppe aus einem Zusammenschluss mehrerer Gesellschaften. Das Berichtstool **reportingtogo** wird eingeführt, um sämtliche Stakeholder flexibel mit Finanz- und Vertriebskennzahlen zu versorgen. Die Anwendung bildet ebenso Soll-Ist-Abgleiche und Hochrechnungen ab.

Wesentliche Merkmale der Anwendung:

- Reporting basierend auf Buchhaltungsdaten & Daten aus weiteren Vorsystemen
- Datenkonsolidierung aus verschiedenen Buchhaltungssystemen und Kontenstrukturen
- Legalkonsolidierung in zweistufigem Konzern
- Fremdwährungsumrechnung
- Flexible Gestaltung von Berichtsseiten, Datenhaltung im MS SQL Server

Performance Interactive Alliance - Firmenprofil

PI/A Performance Interactive Alliance ist eine der führenden Unternehmensgruppen für Digital Strategy, Marketing Automation, Analytics Automation und Services. PI/A vereint 500 Mitarbeiter an sieben Standorten unter einem Dach.

Die PI/A Marketing Suite verbindet – mit den High-End Lösungen der erfolgreichen PI/A Unternehmen – Content, Channels und Commerce technologisch getrieben unter einem Dach. Dadurch schafft sie eine allumfassende digitale Marketing Plattform für einen zielgerichteten, intelligenten und nahtlosen Lead & Customer Dialog. Insgesamt betreut die Gruppe mehr als 1000 Kunden.

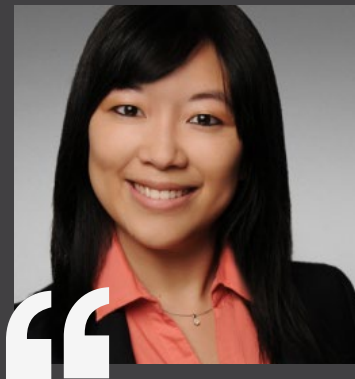


Moritz Seuster
CFO

Die Lösung bietet optimale Flexibilität, wenn es darum geht, operative Entwicklungen quantitativ abzubilden und zu kommentieren, Planungen zu integrieren sowie Konsolidierungs- und Normalisierungsbuchungen vorzunehmen.

Die Flexibilität der Lösung erlaubt je nach Geschäftsmodell auch eine sukzessive Weiterentwicklung zum operativen Steuerungs-Tool.

ReportingToGo ist preislich attraktiv, da durchgängig mit Entwicklungskapazitäten in Indien gearbeitet wird. Das Team zeichnet sich durch Flexibilität und hohe Reaktionsgeschwindigkeit aus.



Jing-Jing Sprenger,
Controller

Vor dem Arbeiten mit reportingtogo hatte ich bereits erste Erfahrung mit anderen Berichtssystemen gesammelt. Was das Arbeiten mit dieser Lösung auszeichnet: Man kann sehr schnell neue Berichtsanforderungen umsetzen.

Wer als Controller ohnehin MS Excel beherrscht, dem sind hier kaum Grenzen gesetzt. Ich kann mit der Lösung sehr komplexe Berichte aufbauen, die sich dynamisch aus einer Datenbank speisen.

Wenn sich Fragen ergeben, steht mir ein Herr Vipul Swaroop zur Verfügung. Gutes Deutsch (da hat das Goethe Institute in Bangalore ganz ordentliche Arbeit geleistet), sehr freundliche, kompetente und trotz Zeitunterschied schnelle Unterstützung, auf die ich mich verlassen kann.



Projektskizze

Das Berichtstool **reportingtogo** ist bei IN TIME Express Logistik bereits seit mehreren Jahren im Einsatz und erweist sich als robuste Anwendung bei dynamischen Berichtsanforderungen.

Die Anwendung erlaubt die Erfassung von Anpassungsbuchungen, Kommentierungen, Normalisierungen und ermittelt Finanzkennzahlen für das Covenant Reporting an Banken.

Wesentliche Merkmale der Anwendung:

- Reporting basierend auf Buchhaltungsdaten & Daten aus dem Auftragsverwaltungssystem
- Flexible Gestaltung von Berichtsseiten in vertrauter MS Excel Umgebung, Datenhaltung in MS Access
- Schnittstelle zum Planungssystem
- Funktion für die Erstellung von Hochrechnungen

IN TIME Express Logistik - Firmenprofil

IN TIME Express Logistik ist als Kurierdienst im Business-to-Business-Bereich einer der europäischen Marktführer für den Expressversand. Das Unternehmen führt mehr als 1.800 Kurier- und Sonderfahrten pro Tag durch, mit mehr als 3.000 einsatzbereiten Fahrzeugen für den Expressversand.

Das Unternehmen ist seit über 25 Jahren im Logistikmarkt etabliert. Mehr als 600 Mitarbeiter arbeiten in 15 Niederlassungen in Deutschland sowie weiteren in Nord- und Osteuropa. Hinzu kommen langjährige Partnerschaften mit Logistikpartnern in Frankreich, Portugal, Großbritannien, Italien, Österreich und Spanien.



Philip Friedel Finanzdirektor

Im Jahr 2015 habe ich die Position als Finanzdirektor bei IN TIME Express Logistik übernommen. Dort habe ich das Berichtstool **reportingtogo** vorgefunden, was mir schnell die nötige Transparenz für meine Controllingaufgaben verschafft hat und womit ich alle Stakeholder schnell mit Berichten versorgen kann.

Im Jahr 2015 haben wir eine neue Finanzierung aufgesetzt, womit ein Covenant Reporting verbunden war. Dies ließ sich in dem Berichtstool einfach und schnell umsetzen; unser Ansprechpartner bei Categis hat uns hier ganz unkompliziert unterstützt.

Das Berichtstool ist ideal für Controller, die gerne die Flexibilität von MS Excel nutzen: Berichtsdaten lassen sich einfach nachvollziehen und Berichts Anpassungen sind im Handumdrehen umgesetzt.



Die wichtigsten Methoden für das Financial Modelling in MS Excel



Die Volatilität unternehmerischer Rahmenbedingungen nimmt zu und damit auch die Bedeutung flexibler Instrumente für die Unternehmenssteuerung. Das Financial Model liefert die entscheidungsrelevanten Informationen für verschiedene Umwelt- und Entwicklungsszenarien... nicht nur für das Management, sondern auch für Banken oder Investoren.

Ausgewählte Inhalte aus dem Webinar:

- Eine Technik zur Abbildung verschiedener Szenarien
- Eine Methodik zum sicheren Aufbau komplexer Modelle
- Ein Cashflow-Schema, das immer aufgeht

Termine

06.06.2016
9:00 - 9:45 Uhr
[Anmeldung](#)

23.06.2016
9:00 - 9:45 Uhr
[Anmeldung](#)

Expertentipps für ein professionelles Covenant Reporting an Banken



Bei der Kreditvergabe durch Banken werden regelmäßig Financial Covenants vereinbart, das heißt: Die Verpflichtung zur Einhaltung festgelegter finanzieller Anforderungen (z.B. der Verschuldung). Die Einhaltung dieser Covenants ist üblicherweise in einer quartalsweisen Berichterstattung an die Bank bzw. das Bankkonsortium nachzuweisen.

In diesem Webinar erfahren Sie, wie Sie die Berechnung der Covenants aufsetzen und worauf Sie hierbei achten müssen. Sie erhalten auch Beispiele dafür, wie die Gestaltung des Berichts an die Banken aussehen kann. Im Fokus sind typische Financial Covenants wie Schuldendienstdeckungsgrad, Zinsdeckungsgrad und Netto-Gesamtverschuldung.

Termine

19.07.2016
9:00 - 9:45 Uhr
[Anmeldung](#)

Einführung in das kostenlose AddIn "Power Map" von MS Excel



Power Map ist als kostenfreies 3D Visualisierungs-Add-In ab Excel 2013 verfügbar. Power Map kann geographische Daten ansprechend sowie interaktiv darstellen. Hierfür wird Bing Maps in Verbindung mit Excel verwendet.

Das Webinar gibt Ihnen einen Überblick zu den Gestaltungsoptionen mit Power Map. Die Teilnehmer lernen außerdem die ersten Schritte bei der

Bedienung von Power Map anhand eines einfachen Beispiels

Termine

30.06.2016
9:00 - 9:45 Uhr
[Anmeldung](#)

12.07.2016
9:00 - 9:45 Uhr
[Anmeldung](#)

Tricks der Profis beim Aufbau von Reportingsystemen



MS Excel zählt nicht nur zu den Reportingtools mit größtmöglicher Flexibilität, sondern auch zu den klassischen „Rapid Development Anwendungen“ – ein Instrument, das in Zeiten schnell wechselnder Informationsbedarfe immer entscheidender für den Unternehmenserfolg wird.

Was Sie in dem Seminar vor allem erfahren:
Flexibilisierung von Berichten, Minimierung von Dateigrößen, Sicherstellung von Datenqualität, Hochglanzberichte für Top Management & Investoren, Advanced Reporting.

Termine

28.04.2016
9:00 - 9:45 Uhr
[Anmeldung](#)

31.05.2016
9:00 - 9:45 Uhr
[Anmeldung](#)

MS Excel wird gerade im Mittelstand häufig für die Planung eingesetzt. Aber es gibt auch zahlreiche Standardsoftware für die Planung. Wann macht MS Excel Sinn und welche Fallstricke sind zu vermeiden?

„Das nach wie vor beliebteste Werkzeug, das für die Durchführung der Unternehmensplanung zum Einsatz kommt, ist Microsoft Excel“, resümiert die BARC-Studie „Softwarewerkzeuge für die Planung im Mittelstand“. Die Studie moniert gleichzeitig, dass die auf MS Excel-Basis implementierten Planungssysteme häufig Schwachpunkte aufweisen: Vor allem die Datenhaltung sei nicht getrennt von den Planungsmasken. Außerdem wiesen Excel-Blätter häufig Fehler auf.

Die in der BARC-Studie monierte fehlende Trennung von Planungsmasken und Datenhaltung ist allerdings keine eigentliche Schwäche von MS Excel – sondern das Ergebnis einer falschen Konzeption des Planungswerkzeugs in MS Excel. Denn die Integration gängiger Datenbanken mit MS Excel ist methodisch längst ausgereift.

Gleiches gilt für fehlerhafte Tabellenblätter in MS Excel. Es ist fester Bestandteil jeder Planungsvorbereitung (mit MS Excel oder einer Standardartsoftware), dass jedes Planungswerkzeug eine Anpassung auf spezifische Anforderungen eines Unternehmens erfordert; hier liegt gleichzeitig die Fehleranfälligkeit für jedes Planungstool begründet. In der Praxis lässt sich nun beobachten, dass Planungssysteme von externen Softwareanbietern mit großer Sorgfalt aufgebaut werden. Das schließt eine erprobte Methodik beim Aufbau ein, Validierungsprozesse und umfangreiche Tests.

Ein solches strukturiertes Vorgehen lässt sich bei „internen Dienstleister“ nicht immer beobachten: Wenn auch das Excel-Knowhow in Controlling-Abteilungen typischerweise sehr hoch ist, fehlt dennoch das Spezialknowhow erfahrener Softwareentwickler: Hierzu zählen Methoden zur Datenbankanbindung, die Programmierung komplexer Excel Makros oder auch Methoden zur flexiblen Ausgestaltung einer MS Excel-Anwendung, so dass strukturelle Veränderungen keine Anpassungen des Excel Tools erfordern. So erklären sich Qualitätsunterschiede zwischen „unternehmensintern entwickelten“ MS Excel Tools für die Planung und extern implementierten Lösungen.

Fazit: Die methodischen „Anwenderfehler“ beim Aufbau von Planungssystemen in MS Excel ließen sich durch Anwendung von qualitätsorientierten Methoden einfach beheben.

MS Excel im Vergleich zu spezialisierten Planungswerkzeugen

Insbesondere im Bereich der Unternehmensplanung können die Anforderungen sehr unterschiedlich ausfallen. Eine pauschale Beurteilung der Leistungsfähigkeit von MS Excel als Planungswerkzeug kann folglich nicht getroffen werden. Was sich sagen lässt: Eine unangefochtene Stärke von MS Excel für Planungsprozesse liegt sicherlich in seiner Flexibilität, sehr spezifische Anforderungen abbilden zu können, die mit spezialisierten Planungswerkzeugen nicht oder nur mit hohem Aufwand realisierbar sind. Dies ergibt sich im Umkehrschluss, dass in Planungswerkzeugen Standardprozesse und –strukturen angelegt sind, deren Zweck der vereinfachte (modulare) Aufbau eines Planungssystems ist.

Hieraus können sich aber auch Begrenzungen ergeben. Ein Beispiel aus der Praxis ist Folgendes. Es geht um ein Planungstool für ein Handelsunternehmen. Die Umsatzgröße liegt im mittleren dreistelligen Millionenbereich. Die Anforderung besteht darin, einen Planprozess mit mehr als ein Dutzend Planeinheiten umzusetzen, es sind verschiedene Konsolidierungsprozesse erforderlich, die in diesem Praxisfall von der Legalstruktur abweichen. Eben jene letztere Anforderung war auch der Grund, weshalb ein weitverbreitetes Planungstool hierfür nicht eingesetzt werden konnte, das für andere Anforderungen zweifelsohne eine sehr hohe Leistungsfähigkeit besitzt.

Der Aufbau des Planungswerkzeugs erfolgte darum vollständig in MS Excel. Das Ergebnis: Ein Planungstool mit gerade mal 6 MB Dateigröße und unternehmensspezifischer Planungslogik. Zahlreiche Makros zur Vermeidung von rechenintensiven Verformelungen. Auch der Aufbau des Tools erfolgte mithilfe von Makros zur Sicherstellung der Qualität bzw. Vermeidung von manuellen Fehlern. Sonstige Merkmale:

- Konsolidierung von operativen Plandaten aus Bottom-Up-Planungsprozess
- Top-Down-Planungskomponenten
- Monatlicher Breakdown von Jahreswerten
- Ableitung bilanzieller Werte aus GuV-Plandaten auf Basis diverser Prämissen
- Abbildung von I/C-Beziehungen

Fazit

Der Player Microsoft wird im Bereich Business Intelligence eine relevante Größe bleiben, wenn nicht sogar seinen Marktanteil ausbauen. Bei näherer Betrachtung stellt Microsoft bereits einen leistungsfähigen Baukasten für die Planung bereit, der leistungsfähige Datenbanksysteme sowie Gestaltungsmöglichkeiten in MS Excel umfasst.



Unsere Referenzen



DACHSER
Intelligent Logistics

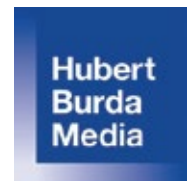
IN TIME
EXPRESS LOGISTIK



schufa



TMD FRICTION
A NISSHINBO GROUP COMPANY



Performance
Interactive//
Alliance

ThermoFisher
SCIENTIFIC



Sebastian Zang Geschäftsführer und Senior Consultant

Mehr als 10 Jahre Expertise beim Aufbau von Business Intelligence Lösungen, Reportingsystemen und Planungslösungen
Tel: 09741 / 726 3397
sebastian.zang@reportingtogo.de oder
sebastian.zang@solutiontogo.de

reporting
togo

Bewährte Berichtssoftware für den Mittelstand
www.reportingtogo.de

solution
togo

Maßgeschneiderte Software für Finanzen/Controlling
www.solutiontogo.de

excel
togo

Automatisierung & Qualitätssicherung von Excel Tools
www.exceltogo.de